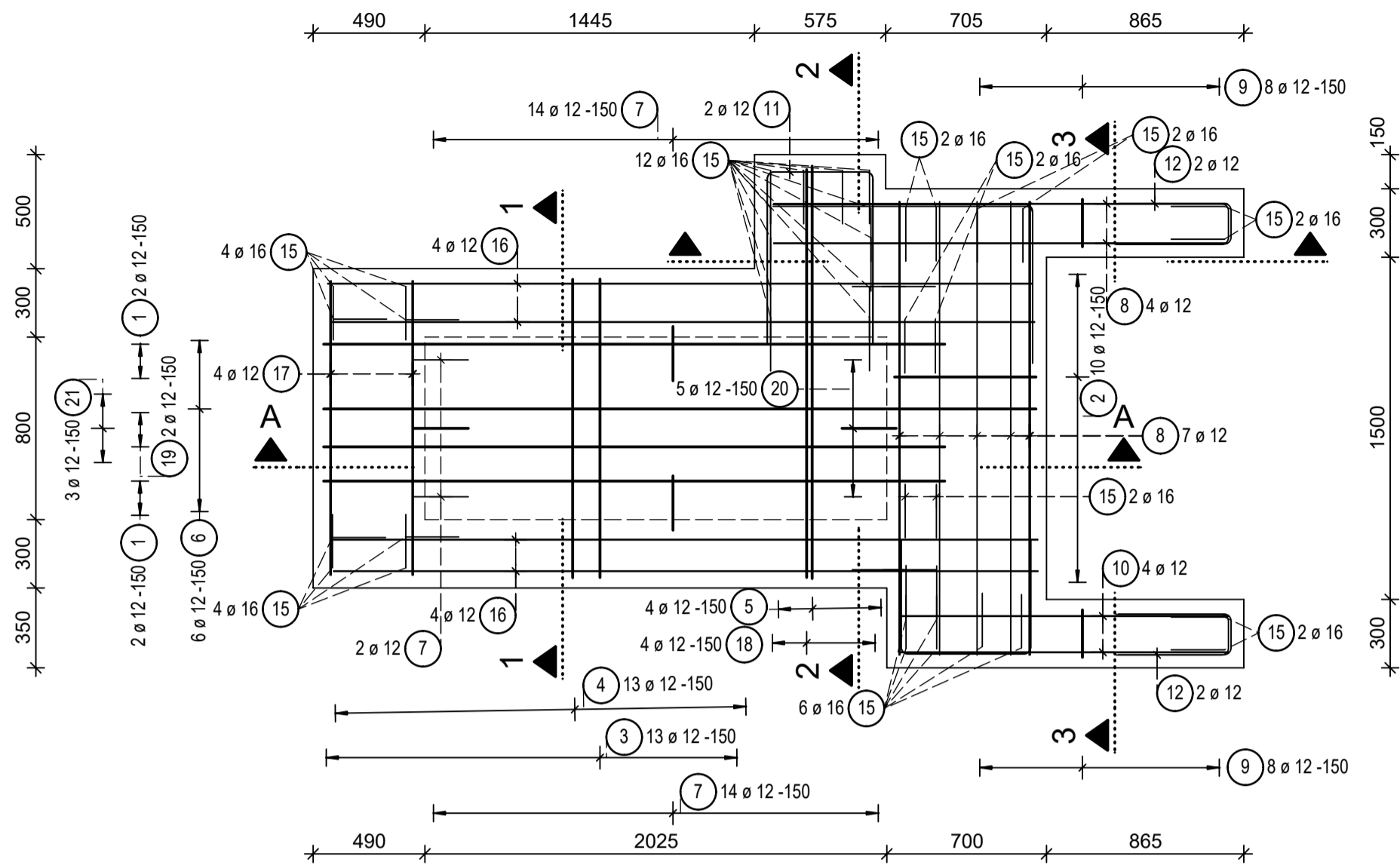
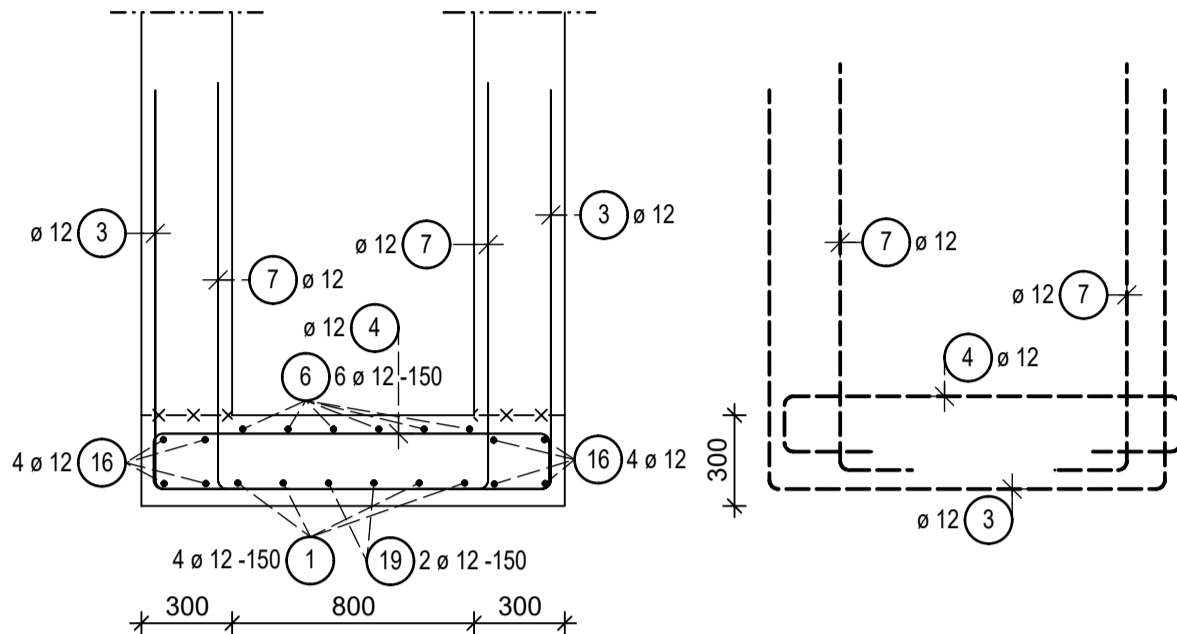


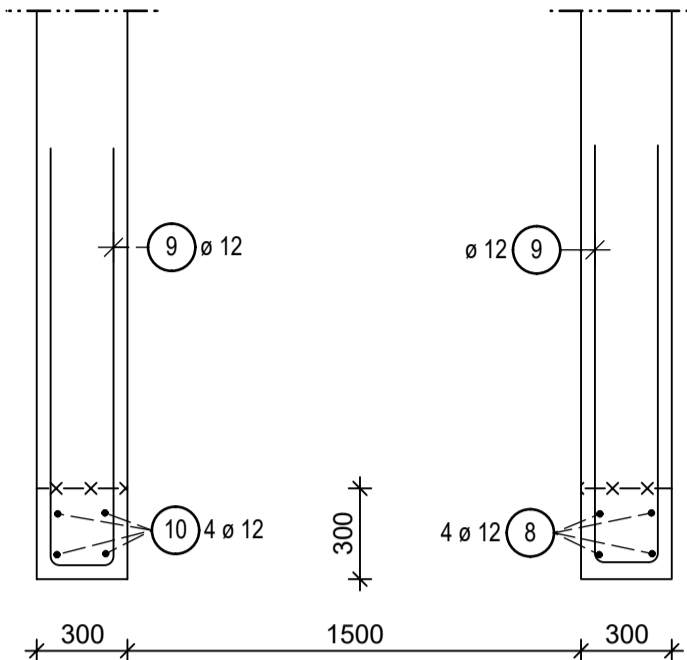
VÝZTUŽ ZÁKLADOVÉ DESKY, m 1:25
PŮDORYS



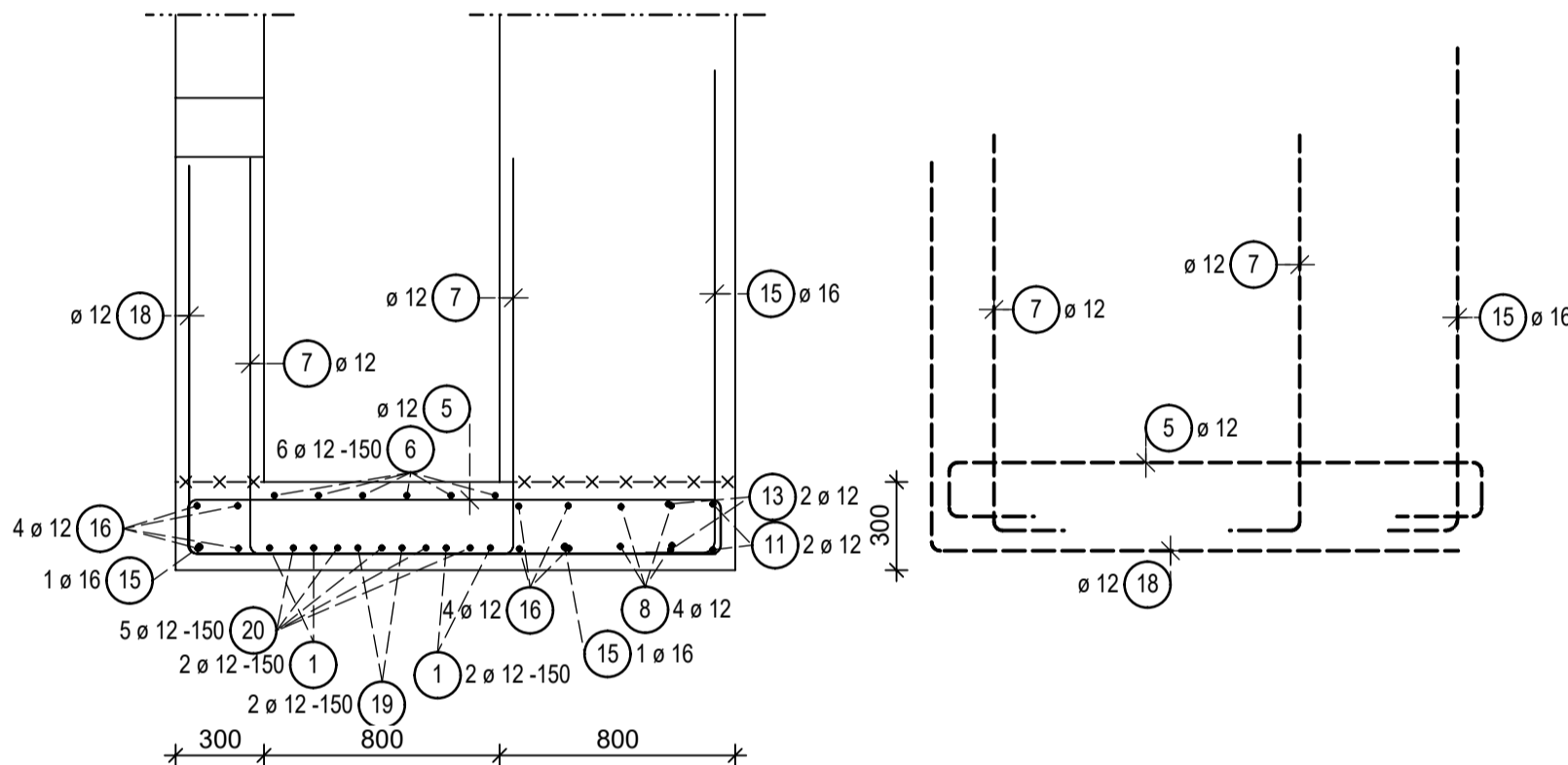
Řez 1 - 1



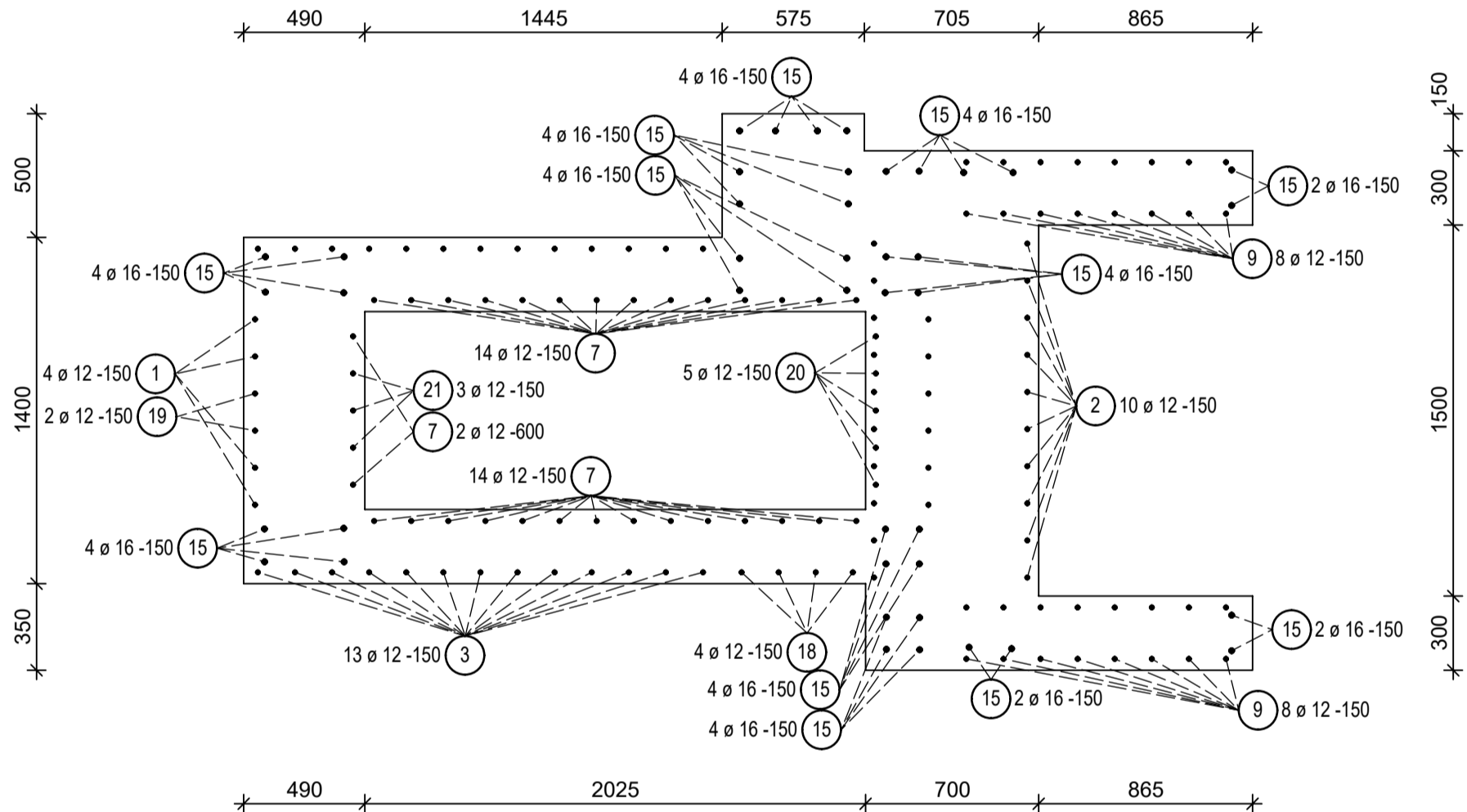
Řez 3 - 3



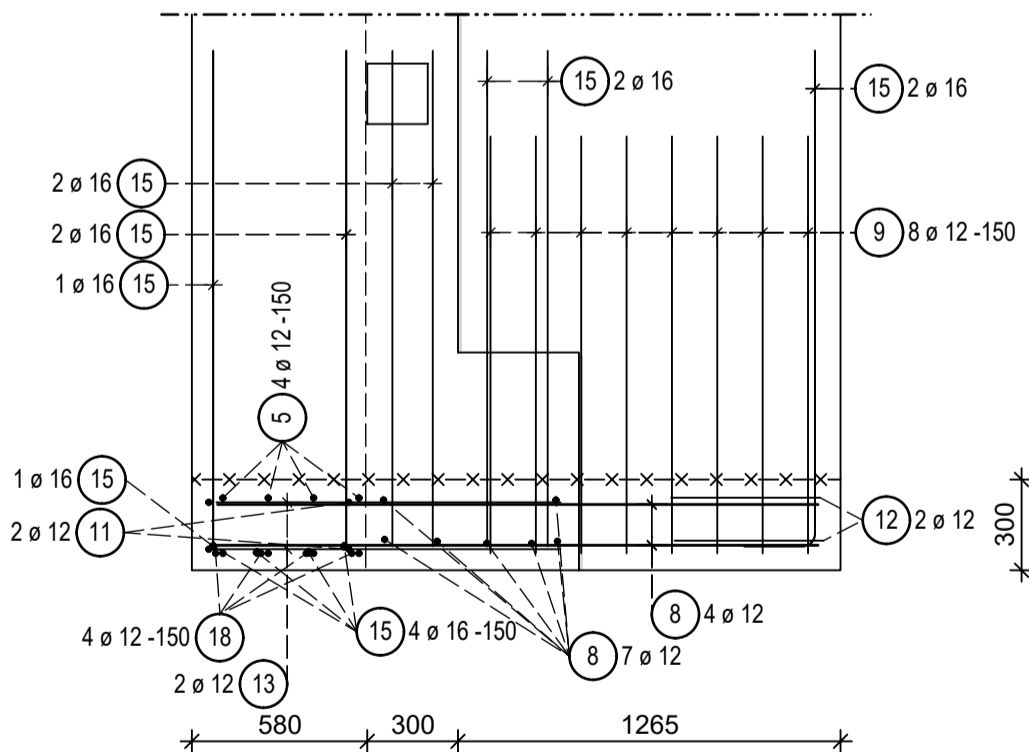
Řez 2 - 2



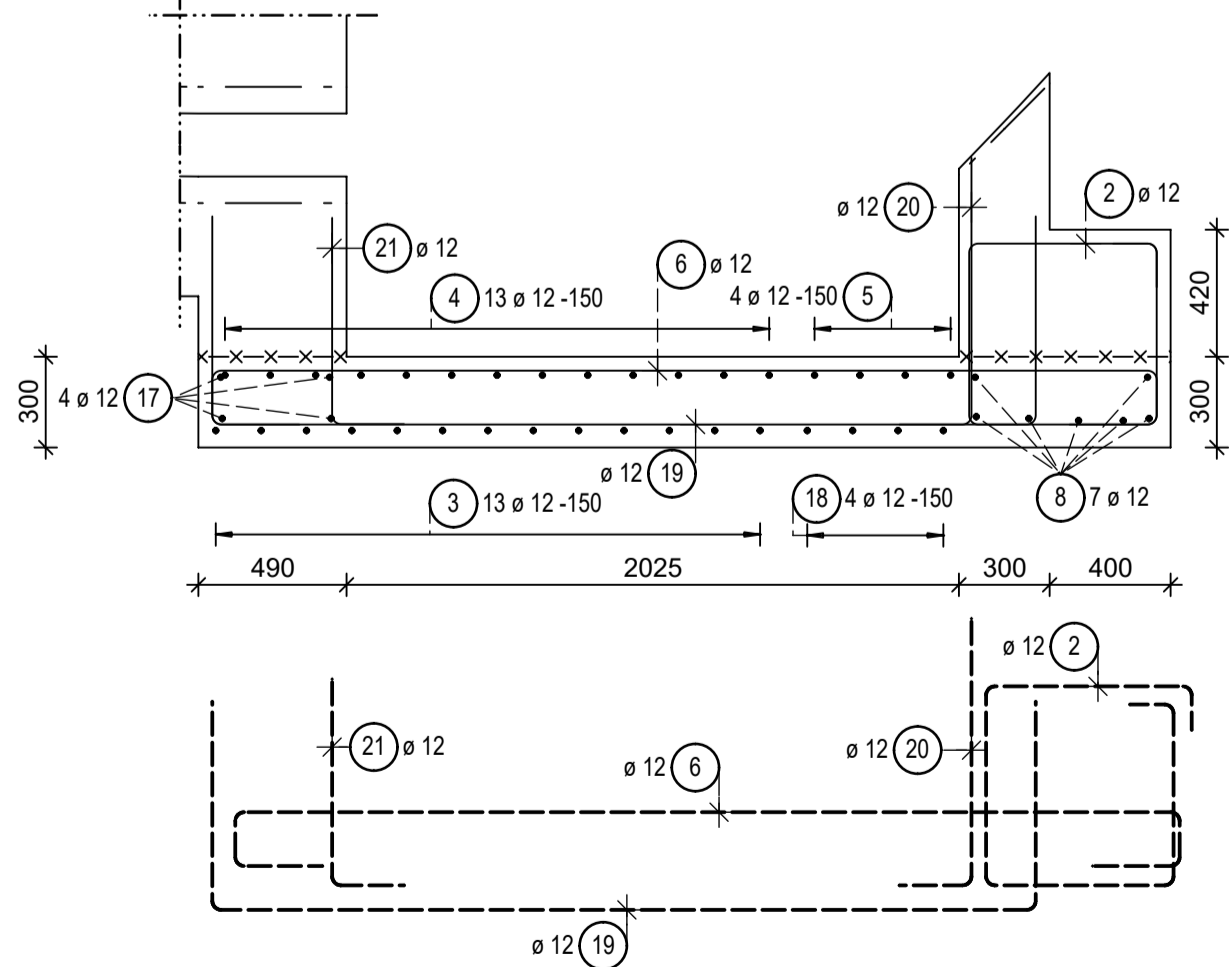
PŮDORYS KOTEVNÍ VÝZTUŽE (nad deskou)



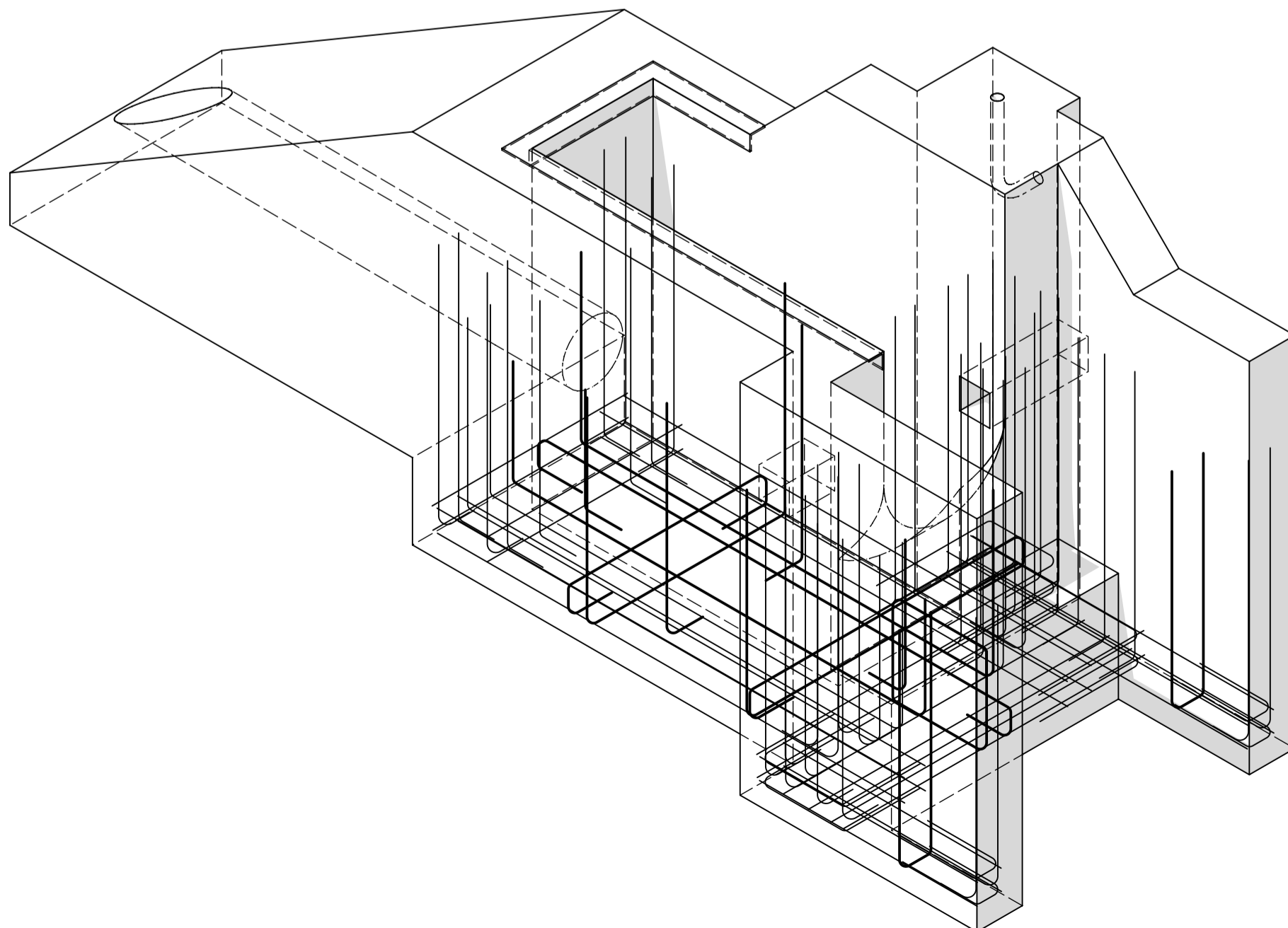
Řez B - B



Řez A - A

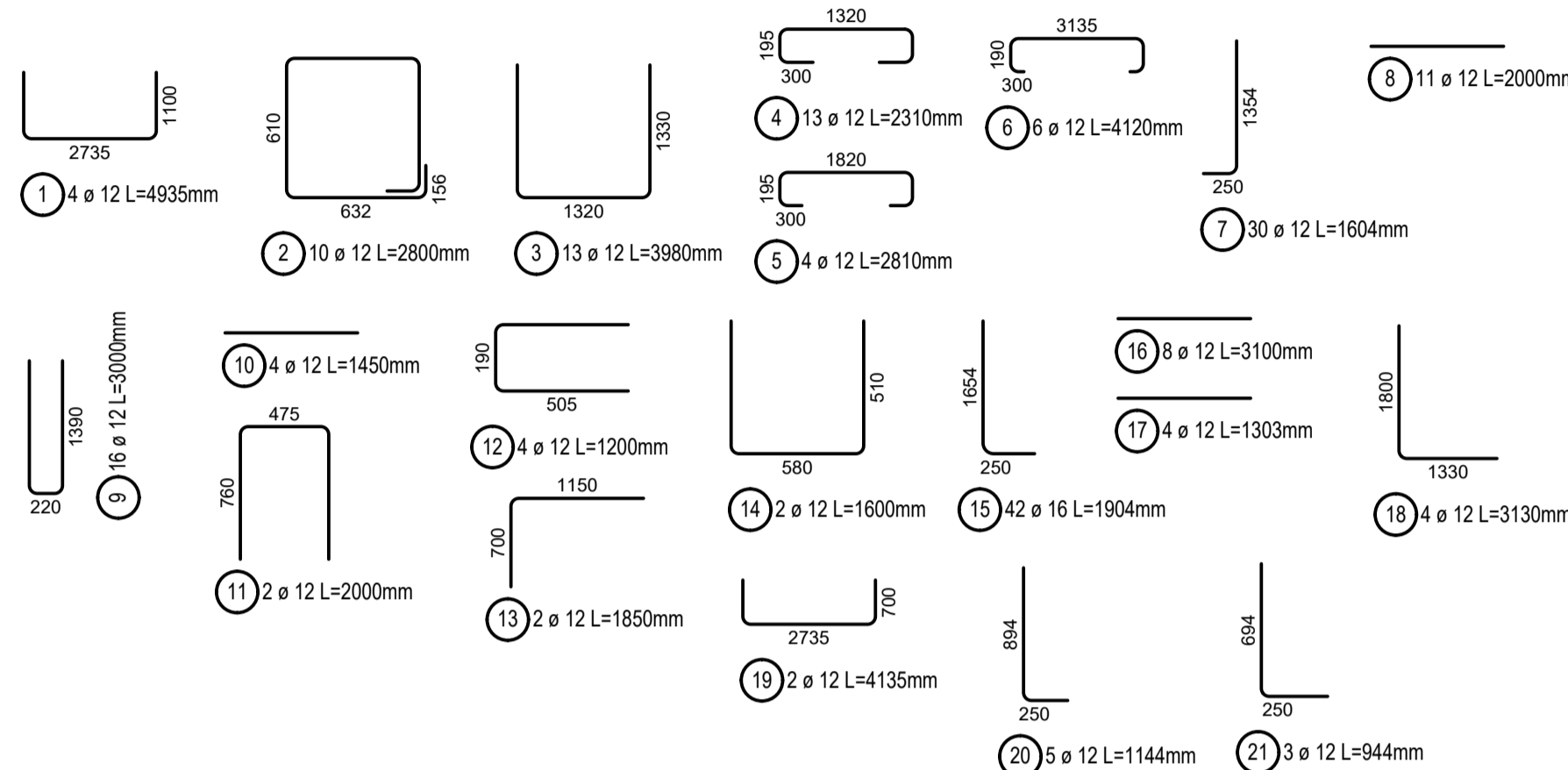


AXONOMETRIE



VÝPIS PRUTŮ A SÍTÍ

POL.	Ø PRUTU / TYP SÍTĚ	DĚLKA [m]	ŠÍŘKA [m]	PLOCHA [m ²]	KS	DĚLKA/PLOCHA CELKEM [m]/[m ²]	HMOTNOST CELKEM [kg]
OCEL	B500B						
1	12	4.94			4	19.74	0.888
2	12	2.80			10	28.00	0.888
3	12	3.98			13	51.74	0.888
4	12	2.31			13	30.03	0.888
5	12	2.81			4	11.24	0.888
6	12	4.12			6	24.72	0.888
7	12	1.60			30	48.12	0.888
8	12	2.00			11	22.00	0.888
9	12	3.00			16	48.00	0.888
10	12	1.45			4	5.80	0.888
11	12	2.00			2	4.00	0.888
12	12	1.20			4	4.80	0.888
13	12	1.85			2	3.70	0.888
14	12	1.60			2	3.20	0.888
15	16	1.90			42	79.97	1.590
16	12	3.10			8	24.80	0.888
17	12	1.30			4	5.21	0.888
18	12	3.13			4	12.52	0.888
19	12	4.13			2	8.27	0.888
20	12	1.14			5	5.72	0.888
21	12	0.94			3	2.83	0.888
CELKEM OCEL B500B							449.97
HMOTNOST VÝZTUŽE CELKEM [kg]							449.97




POZNÁMKY:
- TĚSNĚNÍ PRACOVNÍCH SPÁR VIZ VÝKRES TVARU! (PVC, PLECH...), tř.těsnění 1.
- ZÁKLADOVÁ DESKA BUDE PROVÁDĚNA NA KRYCÍ PODKLADNÍ BETON C12/15 X0 d.150mm,
- ZÁKLADOVÁ DESKA A OBVODOVÉ STĚNY JSOU NAVRŽENY JAKO VODONEPROUPSTNÉ
BETONOVÉ KONSTRUKCE NA max.ŠÍŘKU TRYLIN 0,2 mm Z BETONU C25/30 XC4, XF3, XA1
max. PRŮSAK 35mm, NABĚH PEVNOSTI 90 DNŮ, PRO ZAJIŠTĚNÍ NEKOPROUSTNOSTI
ZÁKLADOVÉ DESKY BUDOU POUŽITY BETONOVÉ DISTANČNÍ PODLOŽKY POD VÝZTUŽ.
- PRO ZAJIŠTĚNÍ VODONEPROUPSTNOSTI STĚN JE NUTNO ZASLEPIT MONTÁŽNÍ OTVORY PO
SPÍNACÍCH TYČÍCH BEDNĚNÍ. NA OBOU LÍCÍCH BUDE PROVEDENO ZALEPENÍ ZDOVOJENÝMI
BETONOVÝMI ZÁTKAMI.
- VEŠKERÉ VIDITELNÉ HRANY MONOLITICKÝCH KONSTRUKCÍ BUDOU ZKOSENY VLOŽENÍM
TROJHEHLNÍKOVÝCH LÍŠT 10x10mm DO BEDNĚNÍ.

LEGENDA MATERIÁLŮ:

- BETON: C25/30 XC4, XF3, XA1 - CI 0,4 - Dmax 16 - S3,
E_m ≈31,0 GPa, f_{cm} ≈2,6 MPa, max.průsak 35mm dle ČSN EN 12 390-8,
Receptura pro omezení smršťování, 90-ti denní pevnost
- VÝZTUŽ : B500B
- KRYTÍ: DOLNÍ 50mm, OSTATNÍ 40mm

REVIZE Č.	DATUM	ZMĚNA



SB projekt s.r.o.
Kasárenská 4063/4, 695 01 Hodonín

OBJEDNATEL PROJEKTU:		SŽDC s.o. Dlážděná 1003/7, 110 00 Praha 1 Stavební správa východ, Nerudova 1, 779 00 Olomouc	
HIP:	Šimon Rebenka	Zhotovitel projektové dokumentace:	F-PROJEKT-DOPRAVNÍ STAVBY s.r.o.
ODPOV. PROJ.:	Ing. Barbára Zapletalová IČO: 1201337	Jednatelka:	Jana Šimková 4942556 796 01 Prosečkov
VYPRACOVAL:	Ing. Michal Janík IČO: 1201239	Archivní číslo:	1903068-01_E_S002_0302.dwg
KONTROLOVAL:	Ing. Michal Janík IČO: 1201239	Formát:	Datum:
Stavba:		Rekonstrukce PZS v km 13,559 (P7321) na trati Kroměříž - Zborovice	
Část:		SO 04 Propustek v km 13,549 - Statické posouzení	
Název přílohy:		Výkres výztuže základové desky	
		Stupeň PD:	Část:
		DUSP	E.1.4
		Měřítko:	1:25
		Příloha:	03